

EMBAIXADA DO BRASIL EM TÓQUIO
SETOR DE PROMOÇÃO COMERCIAL

BOLETIM DE MERCADO
O MERCADO DE SOJA EM GRÃOS NO JAPÃO

1) DEFINIÇÃO DA CATEGORIA

Códigos do SH	Descrição
1201.00-010	Soja em grão “yellowish white”
1201.00-090	Soja em grão “other”

2) TENDÊNCIAS DO MERCADO JAPONÊS

Em 2006, a produção local de soja em grão foi de cerca de 229 mil toneladas, segundo dados do Ministério da Agricultura, Floresta e Pesca. A demanda interna de soja foi cerca de cerca de 4,27 milhões toneladas - 3,1 milhões toneladas para fabricação de óleos e cerca de 1 milhão de toneladas para fabricação de produtos alimentícios; e 125 mil toneladas para fertilizantes e rações animais.

O consumo de soja no Japão tem tendido à queda para ração de mudanças na dieta tradicional, em direção a dieta mais ocidentalizada. Ademais, o estoque que é mantido, voluntariamente, pelo setor privado por questão de segurança alimentar tem baixado.

3) TENDÊNCIA DE IMPORTAÇÃO

Em 2006, as importações japonesas de soja em grão foram de cerca de US\$1,2 bilhões, equivalentes a 4,0 milhões toneladas, das quais 3,2 milhões de toneladas (80%) dos EUA. Os principais fornecedores de soja em grão importados são: EUA, Brasil, Canadá e China. As importações japonesas originárias do Brasil em 2006 foram de cerca de 377 mil toneladas, equivalente a aproximadamente US\$103 milhões (redução de 41% em relação ao ano anterior).

A soja geneticamente modificadas (soja OGM), proveniente sobretudo dos EUA, têm sido utilizada no Japão para fabricação de óleos. Foram importados apenas cerca de 50 mil toneladas de soja orgânica, as quais foram destinadas diretamente à alimentação humana.

A importação de soja brasileira tem diminuído a partir de 2005 devido à: 1) valorização do Real; 2) , preço de exportação (C&F-custo e frete, sem seguro) da soja brasileira maior que preço da soja americana; 3) custo do frete; e 4) qualidade

em termos de porcentagem de óleo e proteína teriam baixado em relação a 5 a 10 anos atrás.

DEMANDA/FORNECIMENTO DE SOJA EM GRÃO PARA O MERCADO JAPONÊS 2002 A 2006 (POR VOLUME)

Unidade: 1000 toneladas

		2002	2003	2004	2005	2006
FORNECIMENTO	PRODUÇÃO	271	232	232	163	229
	EUA	3.821	3.858	3.178	3.126	3.224
	Canadá	167	188	259	563	281
	IMPORTAÇÃO					
	China	136	143	187	305	156
	Brasil	812	890	779	562	377
	Demais	102	230	121	3	234
	Total	5.038	5.309	4.524	4.260	4.272
	Perda	(130)	(134)	(114)	(84)	(84)
Fornecimento total	5.180	5.309	4.525	4.260	4.272	
DEMANDA	Para fabricação de óleos	4.024	4.011	3.419	3.080	3.100
	Para fabricação de alimentação	1.035	1.034	1.053	1.044	1.047
	Para fertilizantes	113	124	121	125	125
	Para exportação	-	-	-	-	-
	Demanda total	5.172	5.169	4.593	4.249	4.272

Fonte: Ministério de Agricultura, Floresta e Pesca do Japão

IMPORTAÇÃO JAPONESA DE SOJA EM GRÃO NOS ÚLTIMOS CINCO ANOS 2002 A 2006 (POR VALOR)

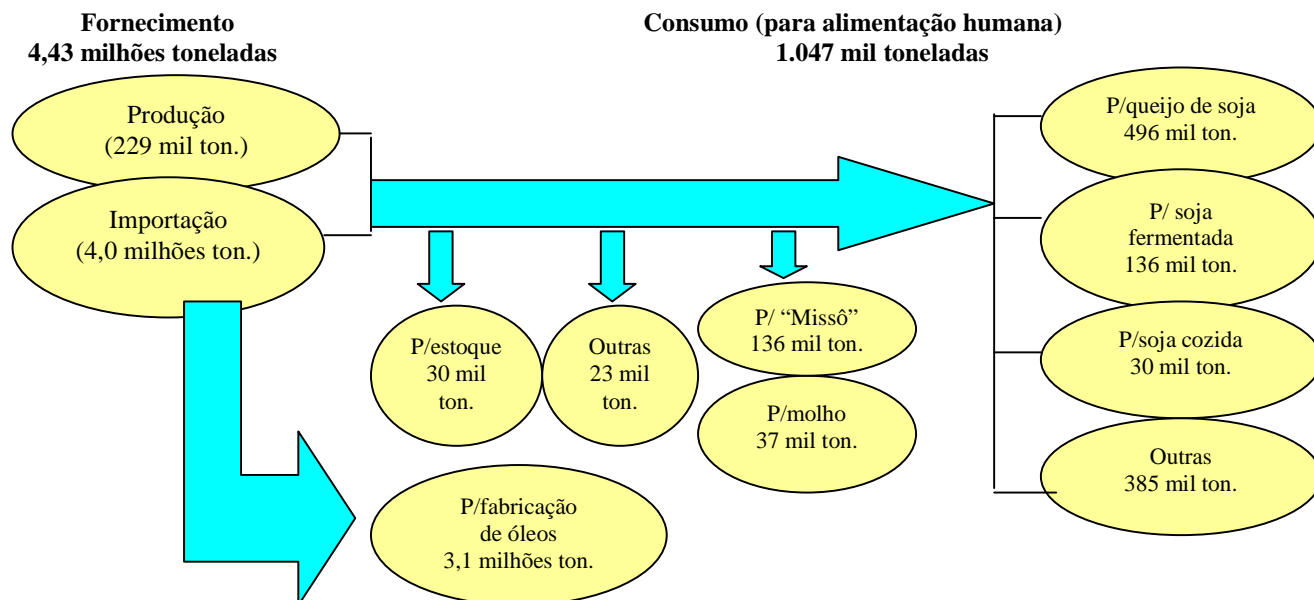
	2002 US\$1000	2003 US\$1000	2004 US\$1000	2005 US\$1000	2006 US\$1000	Var.(%) 2005/2006
Total	1.219.368	1.515.029	1.778.043	1.424.783	1.281.674	-10,04
EUA	908.826	1.121.545	1.248.690	1.009.196	980.187	-2,87
Brasil	180.918	233.581	296.220	173.279	103.559	-40,24
Canadá	55.050	70.533	122.956	125.712	79.144	-37,04
China	53.156	64.309	108.019	115.083	117.940	2,48
Paraguai	15.080	19.704	139	-	-	-
Demais	6.338	5.357	2.019	1.513	844	-44,22

Fonte: Ministério das Finanças do Japão

IMPORTAÇÃO JAPONESA DE SOJA EM GRÃO (TIPO AMARELO E OUTROS)

	2006 Soja em grão, tipo amarelo(HS:1201.00-010)		Part. (%)	2006 Soja em grão, tipo preto, verde, etc.(HS:1201.00-090)		Part. (%)
	US\$1000	tonelada		US\$1000	tonelada	
Total	1.266.973	4.027.873	100,0	14.787	14.011	100,0
EUA	116.183	3.220.114	79,9	4243	4.542	32,4
Brasil	103.536	377.555	9,4	24	31	0,2
Canadá	116.183	279.320	6,9	1.757	2.590	18,5
China	70.383	149.418	3,7	8.767	6.843	48,8
Paraguai	273	560	0,0	-	-	0,0
Demais	860.415	906	0,0	3	5	0,0

Fonte: Ministério das Finanças do Japão

UTILIZAÇÃO DE SOJA EM 2006

4) LEIS E REGULAMENTOS TRIBUTÁRIOS – TAXAS ALFANDEGÁRIAS

Não há taxas de importação para soja em grão. É aplicada apenas taxa de consumo de 5% ao produto final.

As características dos produtos importados devem estar de acordo com as normas estabelecidas pelos Ministério da Saúde (“Food Sanitation Law”) e Ministério da Agricultura, Floresta e Pesca (“Plant Quarantine Law”).

Site : Food Sanitation Law 2006

<http://www.jetro.go.jp/en/market/regulations/pdf/food-e.pdf>

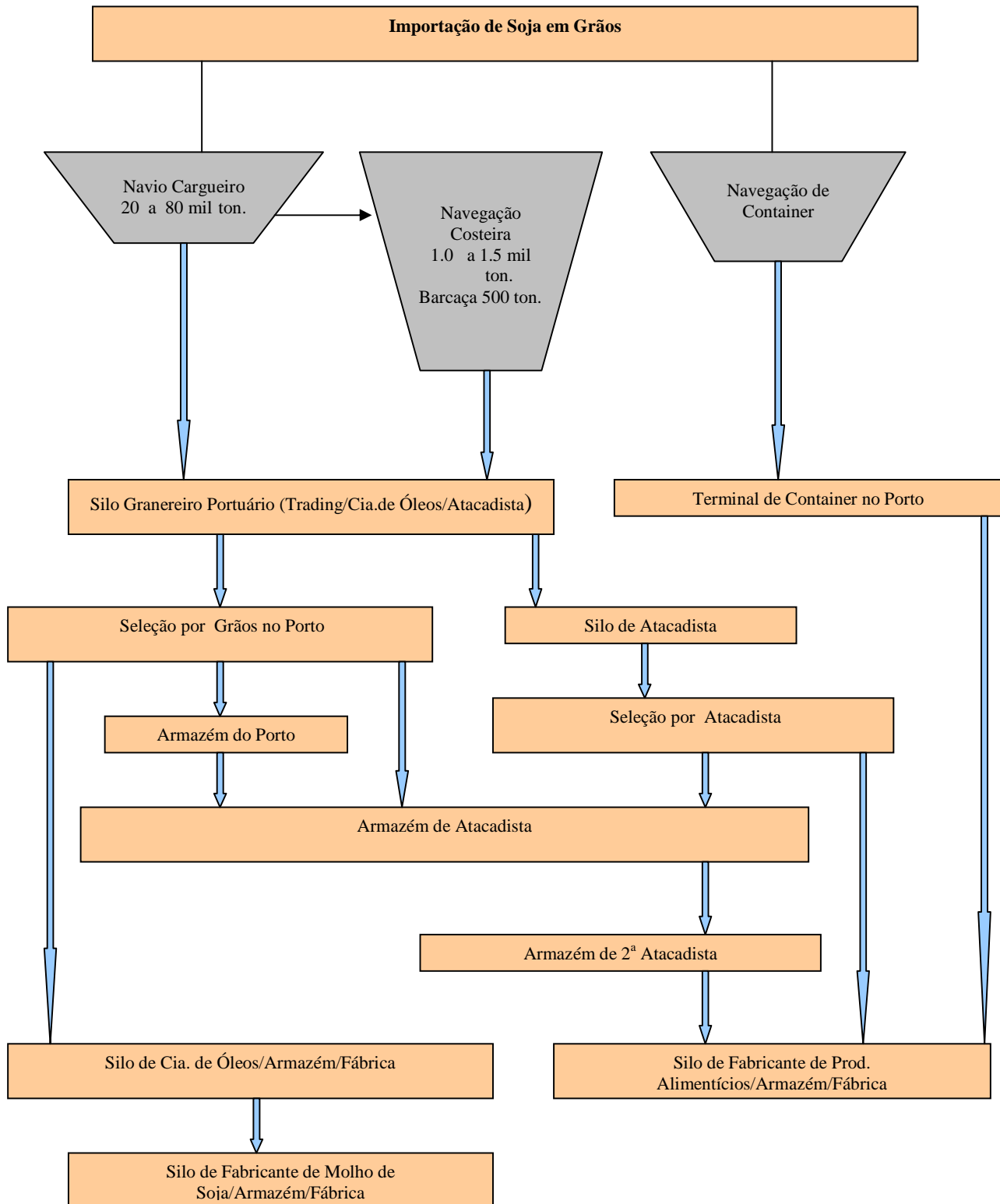
Site: The Overview of Plant Quarantine Law 2003

<http://www.jetro.go.jp/en/market/regulations/pdf/plant2003apr-e.pdf>

Maiores informações sobre geneticamente modificados (Soja OGM) poderão ser ser obtidas no site do MAFF.

http://www.maff.go.jp/soshiki/syokuhin/hinshitu/e_label/index.htm

5) CANAIS DE DISTRIBUIÇÃO



7) ORGANIZAÇÕES RELACIONADAS

- Ministry of Health, Labour and Welfare

Department of Food Safety, Pharmaceutical and Food Safety Bureau

1-2-2, Kasumigaseki, Chiyoda-Ku, Tokyo, 100-8916

Tel: 813-5253-1111 (Ext.2479) – Safety Assessment

Fax: 813-3501-4867

Tel: 813-5253-1111 (Ext.2921) – Food Labelling

Fax: 813-3501-4868

<http://www.mhlw.go.jp/english/topics/food/index.html>

- Daizu Kyokyu Antei Kyokai (Soybeans Supply Stabilization Association)

9-3, Nihonbashi-Kobunacho, Chuo-Ku, Tokyo, 103-0024

Tel: 813-5641-8599 Fax: 813-5641-8799

9) IMPORTADORES DE SOJA EM GRÃO

- Mitsubishi Corporation

2-16-3, Kohnan, Minato-Ku, Tokyo, 108-8228

Tel: 813-6405-6386 Fax: 813-6405-6386

Oilseed Unit

- Mitsui & Co., Ltd.

1-2-1, Otemachi, Chiyoda-Ku, Tokyo, 100-0004

Tel: 813-3285-5729 Fax: 813-3285-9880

Oilseeds Dept. Grain & Oils Div.

- Itochu Corporation

2-5-1, Kita-Aoyama, Minato-Ku, Tokyo, 107-0061

Tel: 813-3497-6071 Fax: 813-3497-6085

Oilseed Dept.No.1, Provision Div.

Oilseed, Oils & Fats Dept. Oilseed Section

- Sumitomo Corporation

1-1-30, Shiba-Daimon, Minato-Ku, Tokyo, 105-0012

Tel: 813-5166-5621 Fax: 813-5405-6436

Oilseeds Section

- Kanematsu Corporation

1-2-1, Shibaura, Minato-Ku, Tokyo, 105-8005

Tel: 813-5440-9615 Fax: 813-5440-6561

Agri Service No.1

- Marubeni Corporation

1-4-2, Ohtemachi, Chiyoda-Ku, Tokyo, 100-8088

Tel: 813-3282-4664 Fax: 813-3282-4829

Oilseed Raw Material Dept.

- Toshoku Ltd.

3-2-3, Marunouchi, Chiyoda-Ku, Tokyo, 100-0005

Tel: 813-5224-5753 Fax: 813-5224-5934

Oil & Fat Department

10) PRINCIPAIS FEIRAS DO SETOR

- **FOODEX JAPAN – International Food & Beverage Exhibition**
Feira anual, que será realizada de 11 a 14 de março de 2008, no *Nippon Convention Center – Makuhari Messe* (Chiba) e organizada pela *Japan Management Association* (<http://www.jma.or.jp/FOODEX/>)
- **BIOFACH JAPAN – INTERNATIONAL ORGANIC TRADE FAIR**
Feira anual, que sera realizada de 10 a 12 de outubro de 2007, no *Tokyo Big Sight-Exhibition Center* e organizada pela *Nurmborg Messe* (<http://www.abc-language-media-tradefairs.jp.com/BioFach2003/index.htm>)

Para maiores informações, favor contatar:

Setor de Promoção Comercial
Embaixada do Brasil em Tóquio
2-11-12 Kita Aoyama, Minato-ku,
Tokyo 107-8633 Japan
Tel.: (81-3) 3405-6838
Fax: (81-3) 3405-5846
Email: secom@brasemb.or.jp

IMPORTANTE

Os estudos e boletins de mercado elaborados pelo Setor de Promoção Comercial da Embaixada do Brasil em Tóquio (SECOM/Tóquio) são uma indicação das oportunidades oferecidas às empresas brasileiras interessadas em desenvolver negócios no Japão. O SECOM/Tóquio se dispõe a receber comentários sobre este Boletim de Mercado, mas não se responsabiliza pelos resultados de iniciativas comerciais inspiradas nos dados aqui contidos.