

EMBAIXADA DO BRASIL EM TÓQUIO
SETOR DE PROMOÇÃO COMERCIAL

BOLETIM DE MERCADO
O MERCADO DE JÓIAS NO JAPÃO

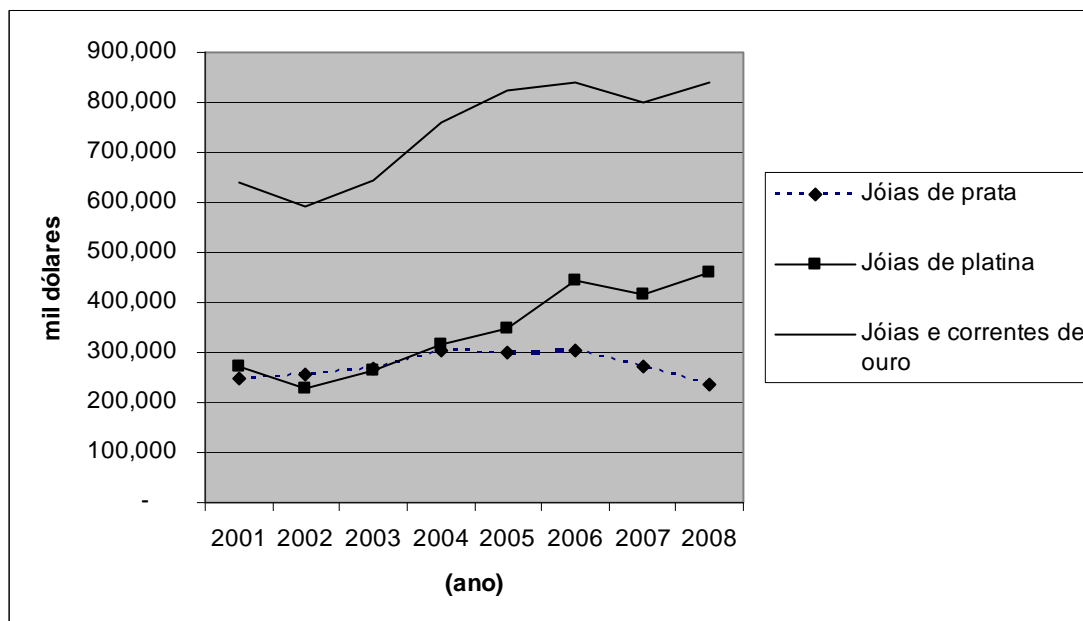
1. DIAGNÓSTICO DA CATEGORIA

Para fins de compilação de dados estatísticos, são utilizados no presente boletim os códigos japoneses de classificação de mercadorias importadas do Sistema Harmonizado de Designação e de Codificação de Mercadorias (SH). Como referência, seguem os códigos equivalentes na Nomenclatura Comum do Mercosul (NCM).

Códigos SH		Códigos NCM	
7113	Artefatos de joalheria e suas partes, de metais preciosos ou de metais folheados ou chapeados (plaquê) de metais preciosos	7113	Artefatos de joalheria e suas partes, de metais preciosos ou de metais folheados ou chapeados (plaquê) de metais preciosos
7113.11-000	De prata	7113.11-00	De prata, mesmo revestida, folheada ou chapeada de outros metais preciosos
7113.19-010	De platina	7113.19-00	De outros metais preciosos, mesmo revestidos, folheados ou chapeados de metais preciosos
7113.19-021	De ouro (Correntes para relógios, óculos, e outros objetos ornamentais)		
7113.19-029	De ouro (Outros artefatos de joalheria)		

2. IMPORTAÇÕES JAPONESAS

As importações japonesas de jóias em 2008 alcançaram aproximadamente 1,5 bilhão de dólares (CIF, dados do Ministério das Finanças japonês), com diminuição de 2,9% em relação aos valores importados em 2007. As jóias e correntes de ouro responderam por cerca de 55% do total importado.



Fonte: Elaborado pelo SECOM-Tóquio com base em dados do Ministério das Finanças do Japão.

O fornecimento continua concentrado em um número limitado de países, com variações de posicionamento em termos de valor e volume. Em 2008, a participação brasileira

restringiu-se a cerca de 454 mil dólares (CIF), ou apenas 0,03% das importações japonesas, com significativa queda em relação ao valor total fornecido em 2007, que somou 755 mil dólares (ou 0,05% dos totais importados pelo Japão).

Importações japonesas de jóias de prata, valor (principais países)

(Código SH: 7113.11-000)

		Valor (mil dólares)									
		2001	2002	2003	2004	2005	2006	2007	2008	Var. 2008/ 2007	part. 2008
	TOTAL	246.478	254.754	267.105	303.710	301.876	304.922	272.767	234.851	-13,9%	100%
1	Estados Unidos	115.503	105.935	96.487	95.353	98.654	99.696	88.430	74.338	-15,9%	31,65%
2	Tailândia	26.248	34.562	36.841	38.918	44.449	47.355	43.165	46.632	8,0%	19,86%
3	Itália	32.861	31.199	39.902	51.530	49.524	47.045	38.838	28.671	-26,2%	12,21%
4	China	7.164	12.965	18.293	27.413	21.701	24.497	23.540	21.385	-9,2%	9,11%
5	França	10.532	12.644	12.001	14.018	14.742	11.721	10.240	11.523	12,5%	4,91%
6	Espanha	17.003	14.277	12.487	16.162	11.531	12.118	13.078	7.833	-40,1%	3,34%
7	Dinamarca	3.583	3.280	3.588	4.807	4.492	5.046	6.580	5.214	-20,8%	2,22%
8	Grécia	8.442	10.746	9.809	6.159	3.176	4.749	1071	4.692	338,1%	2,00%
9	Hong Kong	5.555	5.511	9.824	15.464	13.468	9.935	10.252	4.654	-54,6%	1,98%
10	Coréia do Sul	1.544	2.776	4.436	6.689	8.789	8.510	6.463	4.653	-28,0%	1,98%
11	Índia	1.764	3.449	3.948	4.640	4.540	5.835	5.467	4.485	-18,0%	1,91%
12	Filipinas	2.395	2.286	2.263	2.698	2.957	3.354	4.080	3.758	-7,9%	1,60%
41	Brasil	-	-	-	-	2	6	31	13	-58,1%	0,01%
	Demais países	13.884	15.125	17.226	19.859	23.852	25.054	21.532	17.000	-21,0%	7,24%

Fonte: Elaborado pelo SECOM-Tóquio com base em dados do Ministério das Finanças do Japão.

Nota: As taxas de conversão de ienes para dólares americanos utilizadas para os anos de 2001 a 2008 foram, respectivamente: 121,53; 125,31; 115,93; 108,18; 110,16; 116,31; 117,76; e 103,37.

Importações japonesas de jóias de prata, volume (principais países)

(Código SH: 7113.11-000)

		Volume (kg)									
		2001	2002	2003	2004	2005	2006	2007	2008	Var. 2008/07	part. 2008
	TOTAL	198.333	202.844	219.169	230.808	237.119	236.288	170.849	146.533	-14,2%	100%
1	Tailândia	57.404	66.361	66.065	57.564	63.820	60.151	44.129	44.371	0,5%	30,3%
2	China	8.727	11.922	22.360	30.006	29.830	49.081	32.709	26.794	-18,1%	18,3%
3	Estados Unidos	38.813	36.893	33.271	28.262	27.387	32.106	22.283	21.773	-2,3%	14,9%
4	Itália	46.685	27.234	32.466	36.843	33.349	26.969	18.455	13.884	-24,8%	9,5%
5	Indonésia	2.215	3.314	3.132	5.178	5.765	5.324	8.653	10.018	15,8%	6,8%
6	Índia	6.952	13.864	15.497	14.243	14.163	10.913	8.315	6.031	-27,5%	4,1%
7	França	6.378	6.754	5.018	8.728	12.807	13.872	8.545	4.698	-45,0%	3,2%
8	Coréia do Sul	2.344	3.408	4.810	7.323	21.101	11.010	5.233	3.251	-37,9%	2,2%
9	Reino Unido	2.440	2.996	5.233	3.516	3.994	3.857	4.173	3.208	-23,1%	2,2%
10	Filipinas	3.716	3.342	3.040	3.126	3.321	3.489	3.901	2.739	-29,8%	1,9%
11	Hong Kong	2.506	3.341	4.565	5.960	5.729	5.390	3.907	1.916	-51,0%	1,3%
12	Espanha	5.427	4.735	4.317	4.666	2.738	2.089	2.224	1.421	-36,1%	1,0%
38	Brasil	-	-	-	-	3	-	9	7	-22,2%	0,005%
	Demais países	14.726	18.680	19.395	25.393	13.112	12.037	8.313	6.422	-22,7%	4,4%

Fonte: Elaborado pelo SECOM-Tóquio com base em dados do Ministério das Finanças do Japão.

Importações japonesas de jóias de platina, valor (principais países)
(Código SH: 7113.19-010)

		Valor (mil dólares)									
		2001	2002	2003	2004	2005	2006	2007	2008	Var. 2008/2007	part. 2008
	TOTAL	271.805	229.864	262.946	317.416	348.913	442.893	416.459	459.689	10,4%	100%
1	Estados Unidos	138.719	115.786	129.686	149.080	177.964	234.874	232.553	223.698	-3,8%	48,7%
2	França	51.913	39.398	52.940	66.198	66.924	103.606	91.602	119.080	30,0%	25,9%
3	Suíça	15.106	13.151	14.927	18.380	20.664	19.494	25.579	30.330	18,6%	6,6%
4	Itália	10.578	7.076	12.535	18.788	16.219	10.350	9.530	17.388	82,5%	3,8%
5	Reino Unido								16.653	--	3,6%
6	Tailândia	12.231	13.315	11.352	12.563	13.271	13.113	7.697	12.254	59,2%	2,7%
7	Espanha	18.329	16.559	16.743	14.829	9.239	15.899	12.070	10.457	-13,4%	2,3%
8	Hong Kong	17.270	14.130	12.498	19.379	23.487	19.453	9.443	9.747	3,2%	2,1%
9	China	3.333	2.537	3.050	4.031	5.219	8.083	7.957	5.398	-32,2%	1,2%
10	Países Baixos	-	-	-	5	2	32	-	3.612	--	0,8%
-	Brasil	24	-	-	-	4	-	26	-	--	0,0%
	Demais países	4.303	7.911	9.215	14.162	15.920	17.989	20.002	11.071	-44,7%	2,4%

Fonte: Elaborado pelo SECOM-Tóquio com base em dados do Ministério das Finanças do Japão.

Nota: As taxas de conversão de ienes para dólares americanos utilizadas para os anos de 2001 a 2008 foram, respectivamente: 121,53; 125,31; 115,93; 108,18; 110,16; 116,31; 117,76; e 103,37.

Importações japonesas de jóias de platina, volume (principais países)
(Código SH: 7113.19-010)

		Volume (gramas)									
		2001	2002	2003	2004	2005	2006	2007	2008	Var. 2008/2007	part. 2008
	TOTAL	2.327.862	2.035.541	2.419.835	3.587.507	3.854.204	4.274.343	4.764.512	4.841.041	1,6%	100%
1	Suíça	236.794	178.385	229.484	212.956	210.019	227.403	1.162.522	1.729.179	48,7%	35,7%
2	França	248.795	158.542	208.359	262.686	224.202	242.859	652.578	1.025.625	57,2%	21,2%
3	Estados Unidos	922.750	699.941	785.984	820.640	1.991.904	2.494.994	2.045.029	922.270	-54,9%	19,1%
4	Itália	185.765	165.584	248.281	253.719	191.115	148.505	175.899	197.675	12,4%	4,1%
5	Rep. Tcheca	-	-	-	-	-	-	14.774	162.360	999,0%	3,4%
6	Hong Kong	133.626	108.204	100.115	93.586	188.153	113.853	56.044	158.530	182,9%	3,3%
7	Tailândia	204.474	240.224	219.530	204.378	241.793	211.254	122.252	156.336	27,9%	3,2%
8	Reino Unido	26.381	107.649	182.628	14.141	18.896	16.962	30.192	130.061	330,8%	2,7%
9	China	109.160	86.313	90.122	956.832	348.779	223.371	175.345	114.160	-34,9%	2,4%
10	Espanha	154.064	137.229	157.207	107.900	204.650	410.816	185.871	73.045	-60,7%	1,5%
--	Brasil	28	-	-	-	300	-	190	-	--	--
	Demais países	106.025	153.470	198.125	660.669	234.393	184.326	143.816	171.800	19,5%	3,5%

Fonte: Elaborado pelo SECOM-Tóquio com base em dados do Ministério das Finanças do Japão.

Importações japonesas de correntes de ouro, valor (principais países)

(Código SH: 7113.19-021)

		Valor (mil dólares)									
		2001	2002	2003	2004	2005	2006	2007	2008	Var. 2008/ 2007	part. 2008
	Total	14.140	14.366	15.213	14.811	11.460	10.943	9.355	7.445	-20,4%	100%
1	Itália	9.910	9.486	9.504	9.598	6.877	8.329	6.313	4.352	-31,1%	58,5%
2	França	2.101	2.005	2.150	3.156	3.581	1.841	1.967	2.215	12,6%	29,8%
3	Suíça	134	75	219	126	19	112	439	395	-10,0%	5,3%
4	Espanha	0	7	91	13	14	31	7	166	2271,4%	2,2%
5	Indonésia	67	249	634	474	244	140	133	82	-38,3%	1,1%
6	Estados Unidos	585	337	210	110	-	-	191	76	-60,2%	1,0%
7	Hong Kong	68	13	158	75	63	10	-	41	--	0,6%
8	China	48	616	802	208	17	39	39	26	-33,3%	0,3%
9	Índia	21	4	16	13	25	27	69	23	-66,7%	0,3%
10	Alemanha	11	25	39	46	21	11	104	20	-80,8%	0,3%
	Demais países	1.195	1.549	1.390	992	599	404	93	49	-47,3%	0,7%

Fonte: Elaborado pelo SECOM-Tóquio com base em dados do Ministério das Finanças do Japão.

Nota: As taxas de conversão de ienes para dólares americanos utilizadas para os anos de 2001 a 2008 foram, respectivamente: 121,53; 125,31; 115,93; 108,18; 110,16; 116,31; 117,76; e 103,37.

Importações japonesas de correntes de ouro, volume (principais países)

(Código SH: 7113.19-021)

		Volume (gramas)									
		2001	2002	2003	2004	2005	2006	2007	2008	Var. 2008/ 2007	part. 2008
	Total	1.321.967	1.219.416	1.212.912	1.107.059	647.839	668.681	590.368	516.007	-12,6%	100%
1	Itália	1.010.080	853.158	788.063	656.612	428.681	429.325	362.272	247.548	-31,7%	48,0%
2	França	49.728	45.294	44.902	55.086	62.892	35.092	81.528	119.039	46,0%	23,1%
3	Estados Unidos	102.468	43.605	22.790	6.204	-	-	24.845	69.510	179,8%	13,5%
4	Suíça	12.423	3.746	9.854	9.025	1.045	11.247	32.999	39.312	19,1%	7,6%
5	Espanha	-	680	2.800	403	788	1.229	500	19.900	3880%	3,9%
6	Taiwan	400	-	-	-	-	-	-	8.000	--	1,6%
7	Indonésia	9.805	32.714	87.885	69.375	50.927	25.385	13.077	5.966	-54,4%	1,2%
8	Coréia do Sul							2.950	2.200	-25,4%	0,4%
9	China	6.078	73.272	88.123	49.576	13.796	102.815	55.198	1.717	-96,9%	0,3%
10	Hong Kong	4.524	550	10.688	7.631	5.506	747	-	1.356	--	0,3%
	Demais países	126.461	166.397	157.807	253.147	84.204	62.841	16.999	1.459	-91,4%	0,3%

Fonte: Elaborado pelo SECOM-Tóquio com base em dados do Ministério das Finanças do Japão.

Importações japonesas de jóias de ouro, valor (principais países)

(Código SH: 7113.19-029)

		Valor (mil dólares)									
		2001	2002	2003	2004	2005	2006	2007	2008	Var. 2008/ 2007	part. 2008
	TOTAL	624.505	578.646	628.675	744.807	810.985	827.155	792.033	831.701	5,0%	100%
1	França	164.565	141.978	161.386	183.647	212.451	243.081	223.960	264.038	17,9%	31,75%
2	Itália	181.743	173.672	180.497	217.535	211.919	184.752	166.874	164.333	-1,5%	19,76%
3	Tailândia	45.803	44.258	43.559	45.482	50.653	52.190	40.734	58.874	44,5%	7,08%
4	Hong Kong	46.659	44.211	51.633	61.846	73.833	68.021	59.638	57.064	-4,3%	6,86%
5	Suíça	35.700	42.344	46.359	54.883	63.731	63.877	77.648	54.658	-29,6%	6,57%
6	Estados Unidos	46.047	39.184	35.573	39.592	43.553	51.293	63.246	49.984	-21,0%	6,01%
7	China	17.177	18.176	27.227	32.091	42.771	45.832	44.731	46.697	4,4%	5,61%
8	Reino Unido	3.388	3.564	3.564	6.170	5.859	6.728	9.234	28.742	211,3%	3,46%
9	Espanha	32.060	20.401	16.879	20.760	24.109	21.191	15.611	17.973	15,1%	2,16%
10	Índia	7.288	5.579	9.214	14.659	22.236	26.739	26.417	17.345	-34,3%	2,09%
11	Vietnã	1.665	2.838	4.493	6.999	5.795	7.853	12.073	15.726	30,3%	1,89%
12	Alemanha	5.874	8.715	9.619	11.135	11.753	12.814	11.631	13.940	19,9%	1,68%
13	Coréia do Sul	18.625	14.645	16.660	25.678	17.173	17.045	14.496	11.074	-23,6%	1,33%
32	Brasil	274	133	533	146	942	860	698	441	-36,8%	0,05%
	Demais países	17.638	18.948	21.480	24.184	24.208	24.879	25.042	30.812	23,0%	3,70%

Fonte: Elaborado pelo SECOM-Tóquio com base em dados do Ministério das Finanças do Japão.

Nota: As taxas de conversão de ienes para dólares americanos utilizadas para os anos de 2001 a 2008 foram, respectivamente: 121,53; 125,31; 115,93; 108,18; 110,16; 116,31; 117,76; e 103,37.

Importações japonesas de jóias de ouro, volume (principais países)

(Código SH: 7113.19-029)

		Volume (gramas)									
		2001	2002	2003	2004	2005	2006	2007	2008	Var. 2008/ 2007	part. 2008
	TOTAL	23.938.251	21.555.749	20.783.851	23.247.686	21.182.744	20.815.725	23.650.729	21.861.337	-7,6%	100%
1	Itália	9.242.822	8.160.219	7.376.733	7.881.258	6.232.970	6.094.654	5.207.631	4.963.797	-4,7%	22,71%
2	Suíça	666.641	670.674	693.377	958.703	1.120.613	1.039.072	2.456.157	3.301.247	34,4%	15,10%
3	Estados Unidos	2.814.457	1.527.359	1.238.734	2.297.243	2.244.920	3.041.214	3.448.715	3.286.333	-4,7%	15,03%
4	França	2.289.976	1.825.567	2.169.972	2.445.627	1.782.504	1.774.860	3.954.687	3.004.659	-24,0%	13,74%
5	China	1.165.318	1.150.691	1.300.568	1.763.102	1.726.724	1.642.355	2.157.580	1.705.417	-21,0%	7,80%
6	Tailândia	1.806.292	1.755.035	1.544.603	1.399.261	1.478.038	1.490.851	1.254.195	1.208.684	-3,6%	5,53%
7	Hong Kong	1.719.003	1.580.645	2.031.536	2.044.000	2.099.085	1.752.013	1.449.995	950.753	-34,4%	4,35%
8	Coreia do Sul	1.894.012	1.629.050	1.541.403	1.637.598	1.350.893	955.590	834.571	865.193	3,7%	3,96%
9	Vietnã	167.850	199.080	272.466	390.135	300.846	344.936	459.064	478.456	4,2%	2,19%
10	Espanha	454.096	383.012	343.004	299.728	336.251	407.916	452.428	475.755	5,2%	2,18%
11	Alemanha	239.973	603.444	430.517	444.421	367.073	528.131	484.804	314.759	-35,1%	1,44%
12	Reino Unido	163.680	833.736	204.951	301.548	383.181	311.542	231.765	242.366	4,6%	1,11%
13	Índia	199.872	176.248	253.206	318.894	388.502	446.234	440.978	232.418	-47,3%	1,06%
29	Brasil	4.110	4.254	13.511	9.813	32.557	19.991	18.405	10.274	-44,2%	0,05%
	Demais países	1.110.149	1.056.735	1.369.270	1.056.355	1.338.587	966.366	799.754	821.226	2,7%	3,76%

Fonte: Elaborado pelo SECOM-Tóquio com base em dados do Ministério das Finanças do Japão.

3. CARACTERÍSTICAS DO MERCADO LOCAL

(1) Comparação com produtos japoneses

As jóias de fabricação japonesa são conhecidas por sua manufatura precisa e cuidadosa. Os produtos de outros fornecedores asiáticos são conhecidos pelo baixo custo e disponibilidade, enquanto os produtos da Europa e EUA são notados por seu *design* e estilo superior.

O mercado japonês exige esforço específico. O consumidor japonês tem mostrado preferência por peças pequenas, de modelagem tradicional, preferencialmente com pérolas ou diamantes, e pouco coloridas. Ao realizar exportações para o Japão, o empresário deve considerar as adequações dos tamanhos das peças e das pedras.

(2) Características de Produtos de Diferentes Países/Regiões

Itália

As jóias italianas são conhecidas no Japão por sua adequação aos estilos mais em voga e sua ampla faixa de estilos clássicos e modernos. A Itália também se caracteriza pela mais avançada tecnologia na fabricação de jóias, como fica evidente em seus colares industrializados.

França

As jóias francesas são conhecidas no Japão por sua elegância, estilo simples e tecnologia superior de processamento, além de produzir uma grande variedade de produtos de luxo.

Estados Unidos

Os Estados Unidos são conhecidos no Japão principalmente por seus anéis de casamento e outros produtos industrializados, junto com alguns produtos de marca superluxuosos feitos à mão.

4. ACESSO AO MERCADO

Pontos para serem considerados ao entrar no mercado japonês pela primeira vez

(1) Predomínio de Práticas Comerciais Internacionais Informais

Em todas as partes do mundo, nota-se que a indústria de jóias tem uma dependência histórica em ajustes comerciais informais com base na confiança mútua, em que as partes operam sob contrato verbais sem qualquer documento escrito. Entretanto, mesmo não havendo nenhum contrato por escrito, os profissionais da indústria ainda têm confiança na devolução do produto e nos acordos de pagamento.

(2) Relações Pessoais

Desde o abalo da indústria durante o início dos anos de 1980, o mercado de jóias tem se tornado crescentemente aberto, tanto que até mesmo jovens com menos capital, e estrangeiros podem facilmente entrar no negócio de jóias. Mesmo assim, ainda é possível que o sucesso de um contato comercial inicial dependa de uma apresentação para algum intermediário proeminente. Neste sentido, há poucas alterações no fato de que as relações pessoais são a chave para o sucesso neste campo.

(3) Vendas por Consignação e Pagamento por Nota Promissória

Os novatos no mercado devem entender que a indústria de jóias japonesa tem uma longa tradição de vendas por consignação e pagamento por conta (nota promissória), com uma ampla faixa de datas de vencimento, abrangendo de 1 a 2 meses bem como 7 meses (210 dias).

Nas vendas por consignação, o atacadista ou varejista fornece o produto para o varejista por um período de tempo, cobrando uma taxa proporcional com base na parte vendida durante esse período. Quase todas as jóias em exposição em estabelecimentos varejistas, incluindo lojas de departamento, são vendidas por consignação.

(4) Método Fiduciário de Comercialização de jóias

Quando jóias são importadas no Japão, podem ser inspecionadas por um depósito aduaneiro antes do envio da notificação de importação requerida. Se a mercadoria estiver com defeito ou não estiver em conformidade com o pedido, pode ser devolvida diretamente a partir do depósito aduaneiro. Atualmente, as inspeções são feitas no ***Jewelry Trade Center, Inc.***,* sob a supervisão da Agência Aduaneira de Tóquio.

Este sistema permite que os compradores japoneses façam inspeções por danos, lapidação e peso adequados, e então tenham a possibilidade de importar somente os itens que realmente desejam e retornar os itens rejeitados para o fornecedor. Os compradores japoneses também se beneficiam porque não precisam viajar para o exterior repetidamente para examinar e comprar as jóias.

Esse sistema também é vantajoso para os fornecedores estrangeiros porque se isentam do processo incômodo de terem de pagar taxas aduaneiras e imposto sobre consumo da mercadoria levada para a inspeção no Japão, tendo então que obter o reembolso de impostos sobre as mercadorias não vendidas.

* ***Maiores informações a respeito das atividades da "Jewelry Trade Center Inc." estão disponíveis no site da entidade: <http://www.jtc-japan.co.jp>***

- ***Sugere-se também a leitura do guia "Como Exportar: Japão", disponível na BrazilTradeNet (<http://www.braziltradenet.gov.br>) e no website da Embaixada do Brasil em Tóquio (<http://www.brasemb.or.jp>).***

5. Regime Tarifário

Código SH	Descrição	Tarifa geral	Tarifa temporária	Tarifa OMC	Tarifa "ad valorem" (SGP)
7113	Artefatos de joalheria e suas partes, de metais preciosos ou de metais folheados ou chapeados (plaquê) de metais preciosos.				
7113.11-000	De Prata	6,2%		5,2%	2,08%
7113.19-010	De Platina	6,2%		5,2%	2,08%
7113.19-021	De ouro (Correntes para relógios, óculos, e outros objetos ornamentais)	6,6%		5,4%	2,16%
7113.19-029	De ouro (outros)	6,6%		5,4%	2,16%

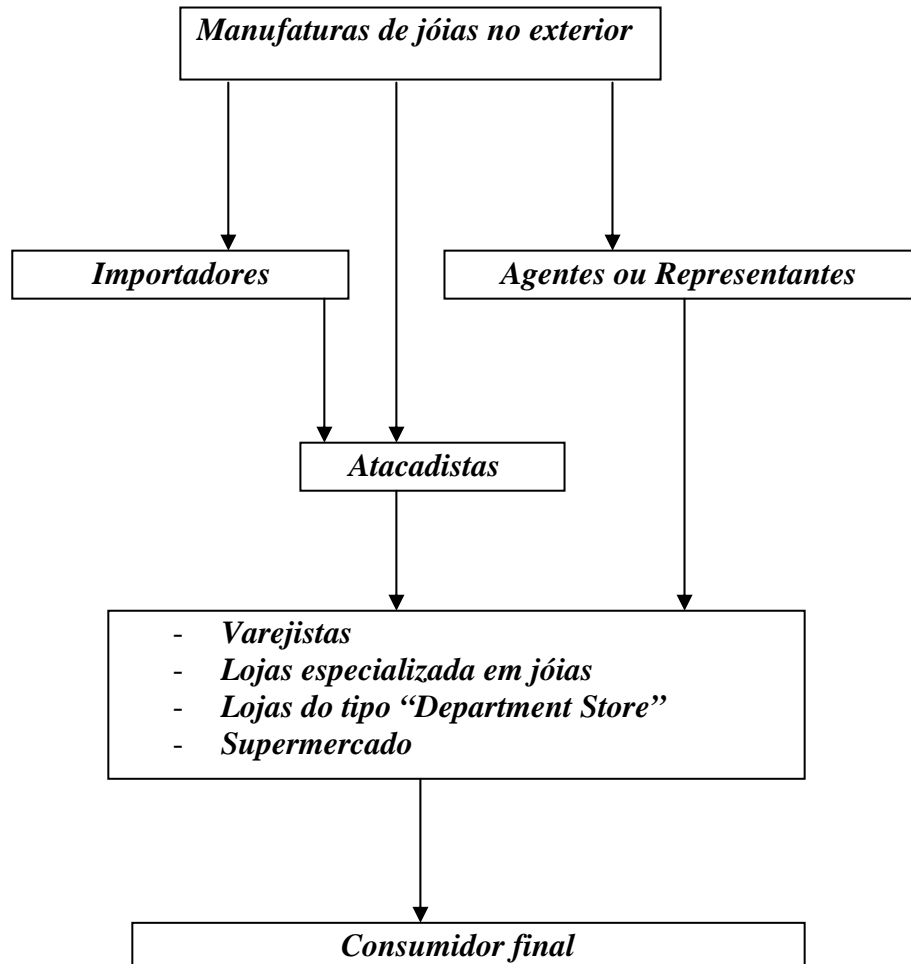
Fonte: Japan Tariff Association, "Customs Tariff Schedules of Japan 2009".
<http://www.customs.go.jp/english/tariff/index.htm>

Notas: Será cobrada também uma taxa de consumo de 5% sobre o valor CIF mais as taxas e despesas aduaneiras.

O Brasil beneficia-se da tarifa preferencial aplicada para países em desenvolvimento, no âmbito do Sistema Geral de Preferências (SGP). Na ausência de tais tarifas, são aplicadas as alíquotas acordadas no âmbito da OMC. Dadas as

alterações periódicas a que estão sujeitos o SGP e o regime tarifário japonês, recomenda-se consultar a fonte original (acima indicada), bem como as informações disponibilizadas em inglês pela autoridade alfandegária japonesa: Japan Customs, Customs Answer (FAQ) http://www.customs.go.jp/english/c-answer_e/customsanswer_e.htm

6. CANAIS DE DISTRIBUIÇÃO



7. PRINCIPAIS FEIRAS DO SETOR

• IJT - INTERNATIONAL JEWELLERY TOKYO

- Feira do setor de jóias, pedras preciosas e semipreciosas, realizada anualmente no mês de janeiro no *Tokyo Big Sight (Tokyo International Exhibition Center)*.
- Organizada pela Reed Exhibitions Japan desde 1990, a feira divide-se em 15 áreas: "Gemstones Zone", "Precious Gemstones Zone", "Silver & Costume Jewellery Zone", "Bridal Brand Zone", "ODM/OEM Zone", "Pearl Zone", "Brand World", "Men's Jewellery Zone", "Antique Jewellery Zone", "Diamond World", "Designers & Craftsmen Pavilion", "Jewellery Package and Display Zone", "Jewellery Manufacturing Equipment, Tools, and Materials Zone", "IT Solutions Zone", e "Jewellery Reform Zone".
- A partir de 2009, realiza-se paralelamente a feira de relógios "Tokyo International Watch Fair (TWF)".
- Na edição de 2010 da IJT, uma nova zona foi adicionada: "Fashion Items Collection".

<http://www.ijt.jp/english>

Organizador:

IJT Show Management
REED EXHIBITIONS JAPAN Ltd.
18F Shinjuku-Nomura Bldg.,
1-26-2 Nishi Shinjuku, Shinjuku-ku
Tokyo 163-0570
Tel: +81-3-3349-8503
Fax: +81-3-3345-7929
E-mail: ijt-eng@reedexpo.co.jp

• IJK - INTERNATIONAL JEWELLERY KOBE

Maior feira do setor de jóias, pedras preciosas e semipreciosas do oeste do Japão, organizada desde 1997 pela empresa Reed Exhibitions Japan. Realizada anualmente em maio no *Kobe International Exhibition Hall*, é evento coligado à feira "INTERNATIONAL JEWELLERY TOKYO" (IJT) realizada anualmente no mês de janeiro no *Tokyo Big Sight (Tokyo International Exhibition Center)*.

<http://www.ijk-fair.jp/english/>

Organizador:

IJK Show Management
REED EXHIBITIONS JAPAN Ltd.
18F Shinjuku-Nomura Bldg.,
1-26-2 Nishi Shinjuku, Shinjuku-ku
Tokyo 163-0570
Tel: +81-3-3349-8503
Fax: +81-3-3345-7929
E-mail: ijk-eng@reedexpo.co.jp

• JJF - JAPAN JEWELLERY FAIR

Feira anual do setor de jóias, pedras preciosas e semipreciosas realizada em agosto/setembro no *Tokyo Big Sight (Tokyo International Exhibition Center)*.

Inicialmente organizada unicamente pela Associação de Jóias do Japão (JJA - Japan Jewelry Association), a partir de 2006 passou a ser organizada pela empresa UBM Japan (antiga CMP Business Media).

<http://www.japanjewelleryfair.com/en>

Organizador:
 UBM Japan - The JJF Secretariat Office
 Kanda 91 Building
 1-8-3 Kaji-cho, Chiyoda-ku
 Tokyo 101-0044
 TEL: +81-3-5296-1020
 FAX: +81-3-5296-1018
 E-mail: info@japanjewelleryfair.com

8. ENTIDADES DE CLASSE

Nome:	Japan Jewellery Association
End.:	Jeweller's Town, 1-26-2 Higashi Ueno, Taito-ku, Tokyo 110-8626
Tel.:	+81-3-3835-8567
Fax:	+81-3-3839-6599
E-mail:	info@jja.ne.jp
Website:	http://www.jja.ne.jp/english/index.htm

Nome:	Japan Jewellery Designers Association
End.:	Arai Bldg 8F, 4-11-7 Hacchobori, Chuo-ku, Tokyo 104-0032
Tel.:	+81-3-3523-7344
Fax:	+81-3-3523-7346
E-mail:	sec@jjda.or.jp
Website:	http://www.jjda.or.jp/en/index.html

Nome:	Japan Gold Metal Association
End.:	Uchikanda 2-3-9-2F, Chiyoda-ku, Tokyo 101-0047
Tel.:	+81-3-5207-5371
E-mail:	murase@jgma.or.jp
Website:	http://www.jgma.or.jp

9. IMPORTADORES

A lista completa de potenciais importadores está disponível na **BrazilTradeNet** (<http://www.braziltradenet.gov.br>), serviço criado pelo Departamento de Promoção Comercial do Ministério das Relações Exteriores (DPR/MRE). As informações podem se encontradas no menu de "Oportunidades de negócios", na seção "Empresas não-brasileiras".

Uma lista resumida dos principais importadores segue abaixo. Em virtude das leis de privacidade e proteção de informações de cunho pessoal que vigoram no Japão, não é possível disponibilizar e-mails pessoais e nomes de responsáveis nas empresas.

Empresa:	SOJITZ JEWELRY CO., LTD.
End.:	Nisshin Ueno Bldg, 5-1-5 Higashi Ueno, Taito-ku, Tokyo 110-0015
Tel.:	+81-3-3847-0701 /+81-3-3847-9905
Fax:	+81-3-3847-7039
E-mail:	sojitzjewelry@sojitz-jwl.com
Website:	http://www.sojitz-jwl.com/

Empresa:	KUWAYAMA CORP.
End.:	2-23-2 Higashi Ueno, Taito-ku, Tokyo 110-0015
Tel.:	+81-3-3839-9885
Fax:	+81-3-3835-7237
E-mail:	kuwayama@kuwayama.co.jp
Website:	http://www.kuwayama.co.jp/

Empresa:	NAGAHORI CORP.
End.:	1-15-3 Ueno Taito-ku, Tokyo 110-8546
Tel.:	+81-3-3836-4711
Fax:	+81-3-3835-0815
E-mail:	webmaster@nagahori.co.jp
Website:	http://www.nagahori.co.jp

Empresa:	UCHIHARA CO., LTD.
End.:	7-2-7 Roppongi, Minato-ku, Tokyo 106-8518
Tel.:	+81-3-3478-6996
Fax:	+81-3-3478-0727
E-mail:	import_bonded-warehouse@uchihara.co.jp
Website:	http://www.uchihara.com/

Empresa:	TOKYO KIHCO CO., LTD.
End.:	1-26-2 Higashi Ueno, Taito-ku, Tokyo, 110-0015
Tel.:	+81-3-3834-6261
Fax:	+81-3-3834-5681
E-mail:	info@tokyokiho.com
Website:	www.tokyokiho.com/

Nome:	STONE MARKET Inc.
End.:	2-11-4 Minato, Chuo-ku, Fukuoka-shi, Fukuoka-ken 810-0075
Tel.:	+81-92-737-7737
Fax:	+81-92-737-7735
E-mail:	info@stone-m.com
Website:	http://www.stonemarket.co.jp/

Nome:	TSUTSUMI JEWELRY CO., LTD.
End.:	4-24-26 Chuo, Warabi-shi, Saitama-ken 335-0004
Tel.:	+81-48-434-1351
E-mail:	info@tsutsumi.co.jp
Website:	http://www.tsutsumi.co.jp/

Nome:	IWAHIRO TRADING CO., LTD.
End.:	3-13-7 Taito, Taito-ku, Tokyo 110-0016
Tel.:	+81-3-3836-1816
Fax:	+81-3-3836-1830
E-mail:	info@iwahiro.co.jp
Website:	http://www.iwahiro.co.jp

10. Bibliografia

Este documento foi elaborado pelo Setor de Promoção Comercial da Embaixada do Brasil em Tóquio, tendo como referência o estudo do mercado japonês de jóias publicado pela “Japan External Trade Organization – JETRO” (JETRO Marketing Guidebook for Major Imported Products, 2004).

Além da JETRO (<http://www.jetro.go.jp/>), informações detalhadas sobre vários setores do mercado japonês, inclusive jóias, podem ser encontradas em relatórios em inglês (e japonês), comercializados pelas seguintes empresas:

<http://www.yanoresearch.com>

<http://www.internationalbusinessstrategies.com/>

Para mais informações, favor contatar:

Setor de Promoção Comercial
Embaixada do Brasil em Tóquio
2-11-12 Kita Aoyama, Minato-ku,
Tokyo 107-8633 Japan
Tel.: (81-3) 3405-6838
Fax: (81-3) 3746-0756
Email: secom@brasemb.or.jp

IMPORTANTE

Os estudos e boletins de mercado elaborados pelo Setor de Promoção Comercial da Embaixada do Brasil em Tóquio (SECOM/Tóquio) são uma indicação das oportunidades oferecidas às empresas brasileiras interessadas em desenvolver negócios no Japão. O SECOM/Tóquio se dispõe a receber comentários sobre este Boletim de Mercado, mas não se responsabiliza pelos resultados de iniciativas comerciais inspiradas nos dados aqui contidos.