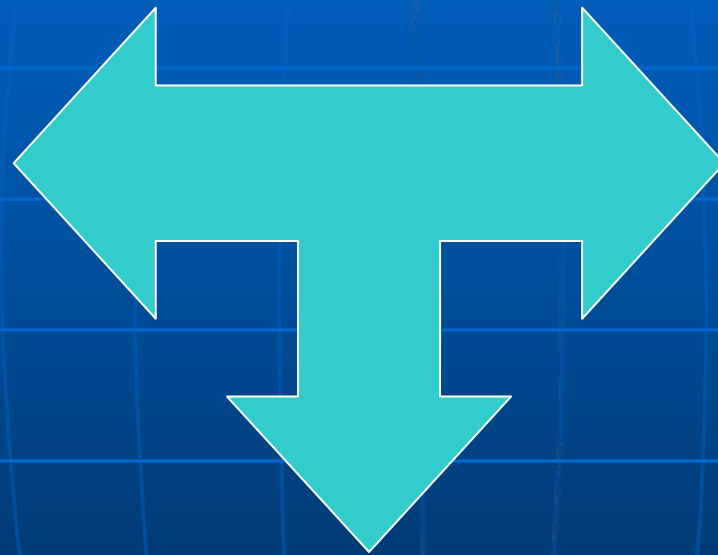


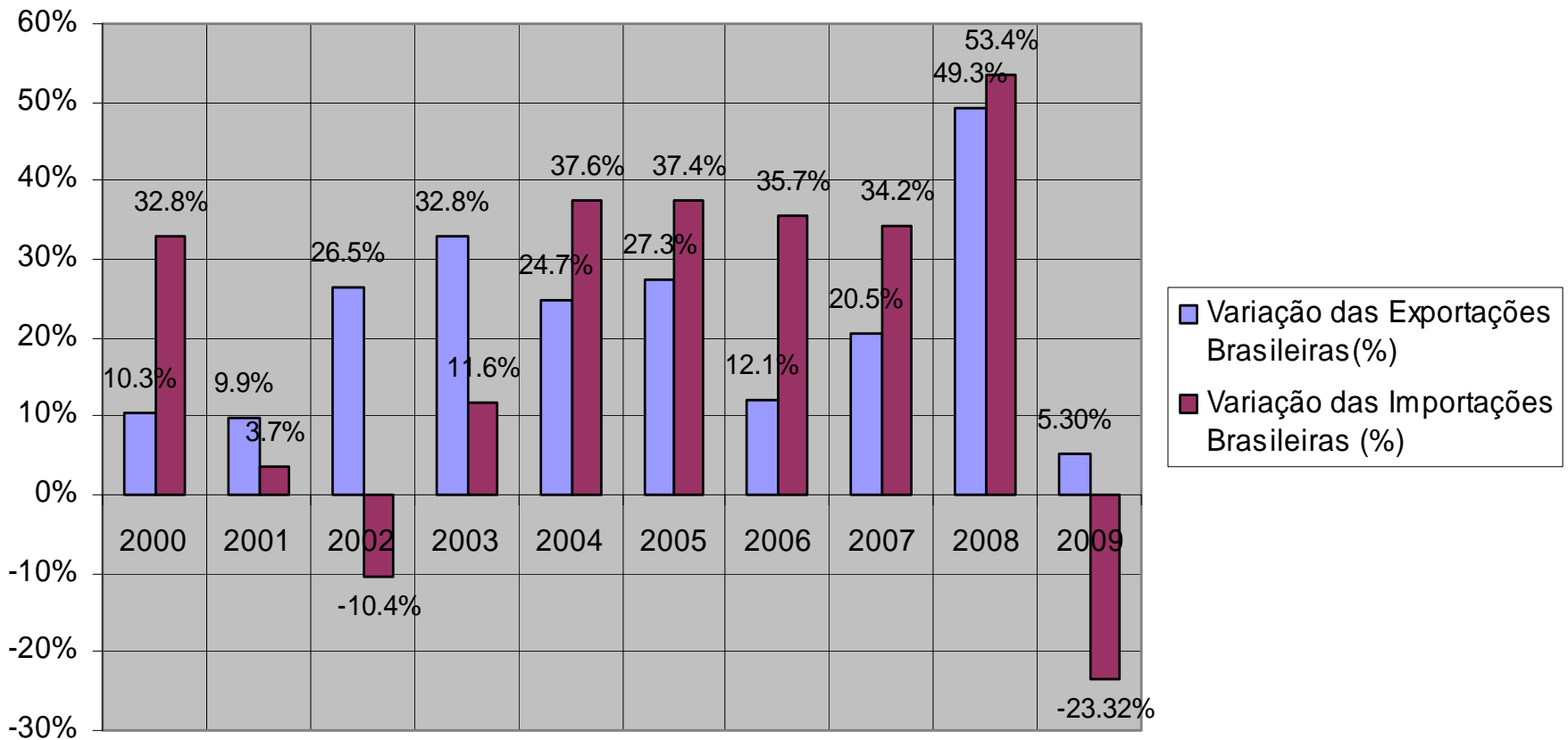
# *Relações comerciais Brasil - Japão*



*no contexto asiático*

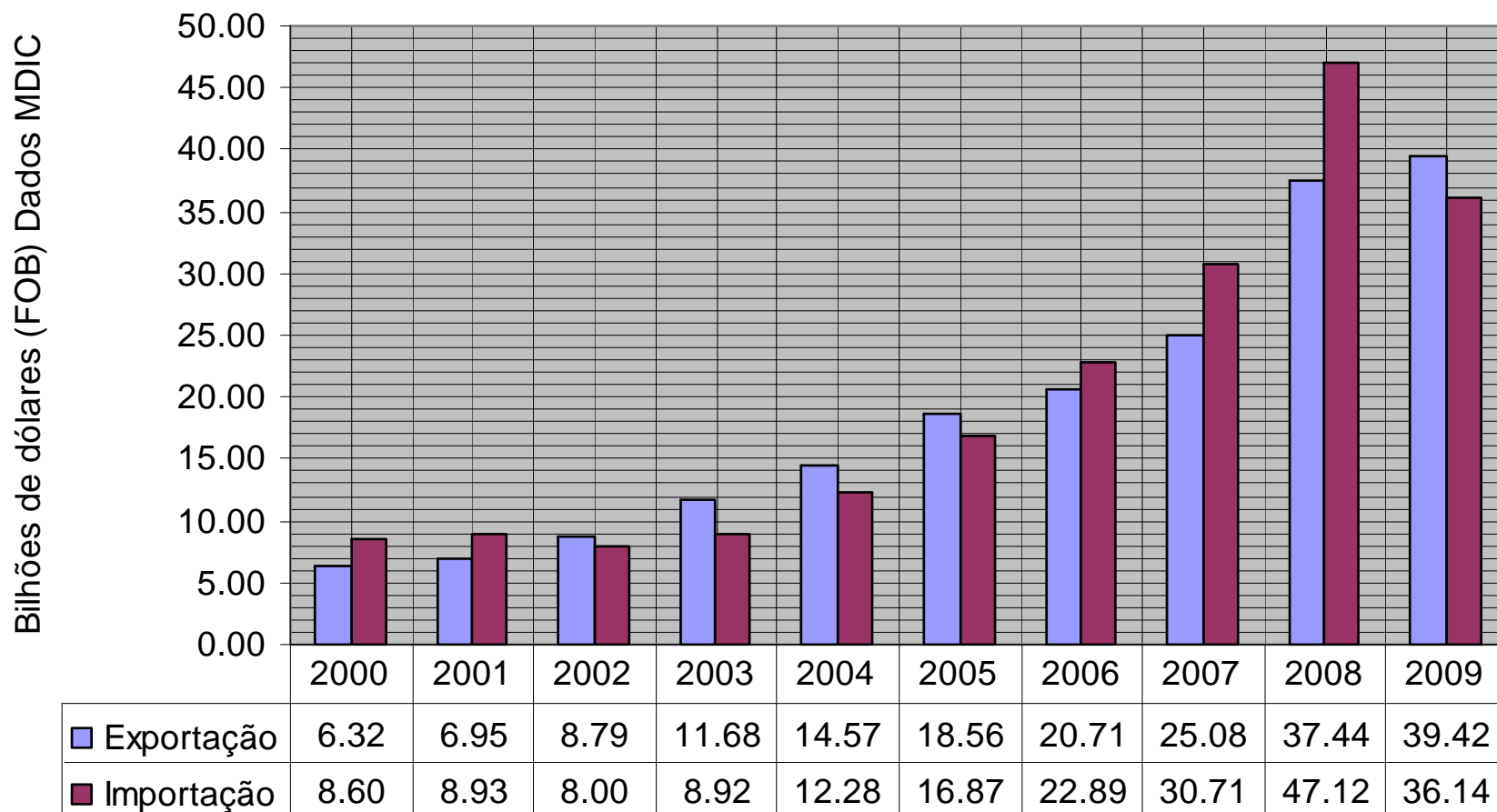
# ● Comércio Brasil-Ásia

Comércio Brasil-Ásia Variações Percentuais Anuais (2000-2009)



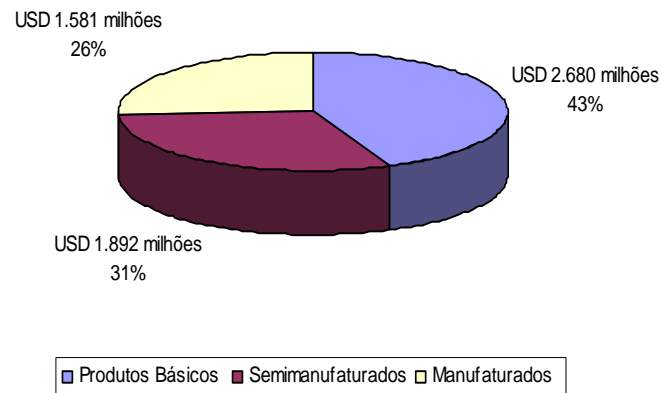
## ● *Comércio Brasil-Ásia*

### Comércio Brasil-Ásia (2000-2009)

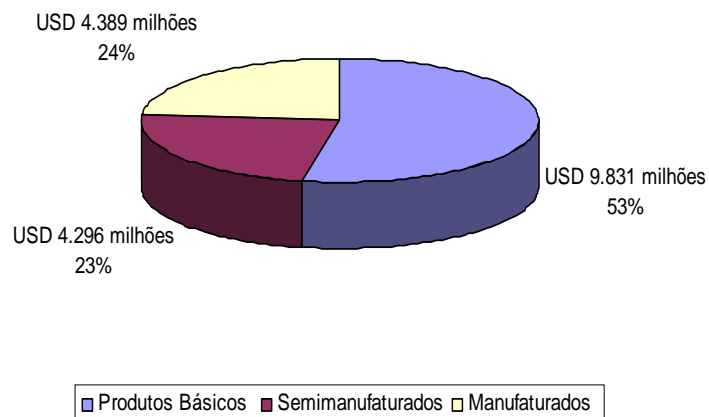


# ● *Comércio Brasil-Ásia*

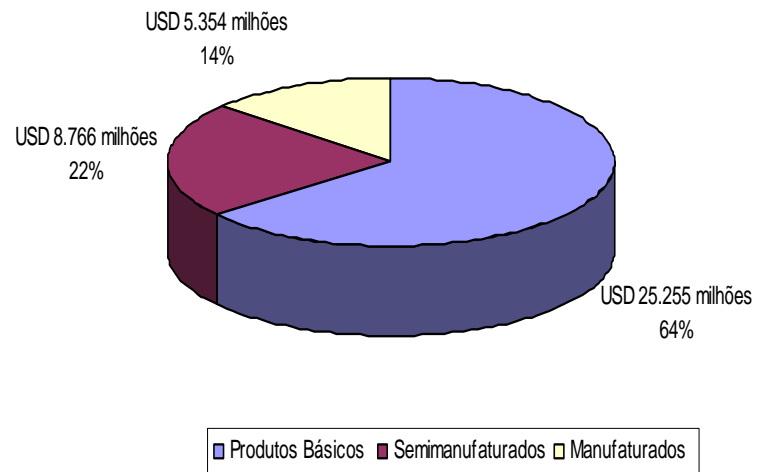
**Exportações Brasileiras para a Ásia  
Percentuais por Fator Agregado  
(2000)**



**Exportações Brasileiras para a Ásia  
Percentuais por Fator Agregado  
(2005)**

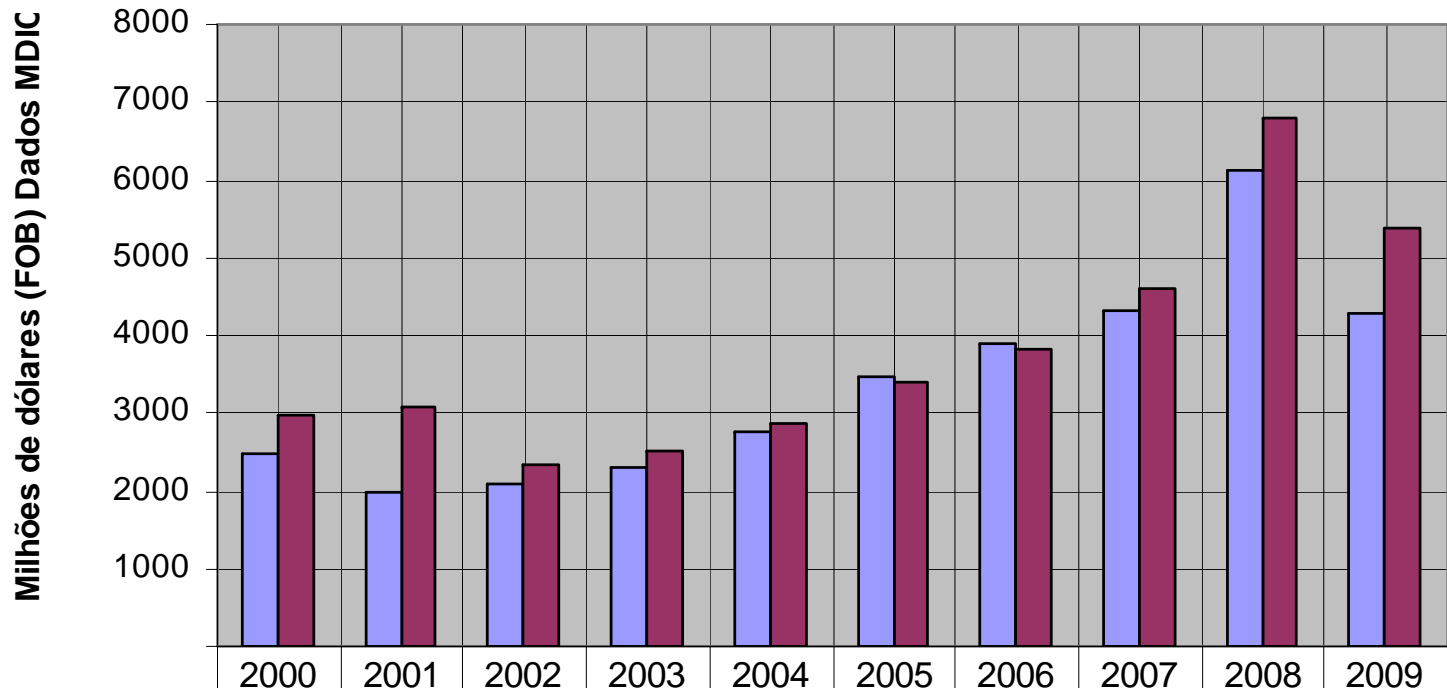


**Exportações Brasileiras para a Ásia  
Percentuais por Fator Agregado  
(2009)**



## ● *Comércio Brasil-Japão*

### Intercâmbio Comercial Brasil-Japão (2000-2009)

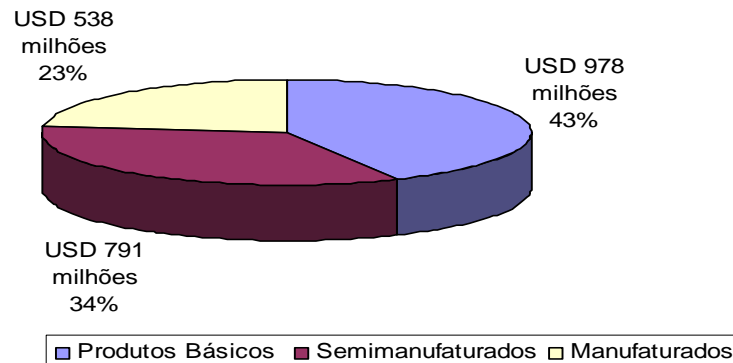


■ Exp. brasileiras p/ o Japão	2474	1989	2102	2315	2774	3482	3894	4321	6114	4269
■ Imp. brasileiras do Japão	2961	3063	2347	2520	2868	3405	3839	4609	6807	5367

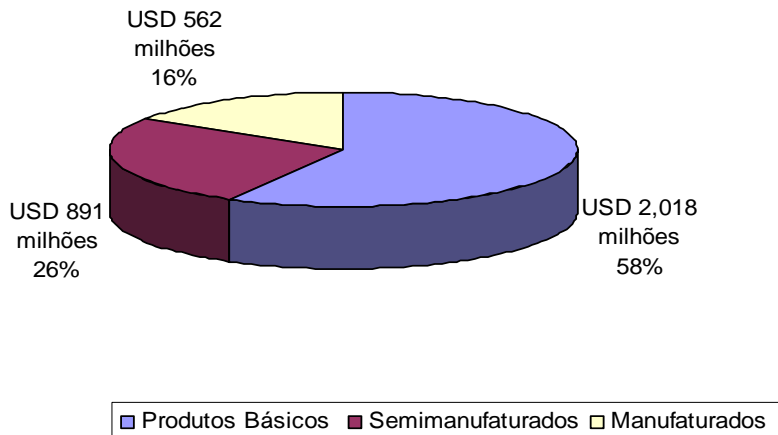


## Comércio Brasil-Japão

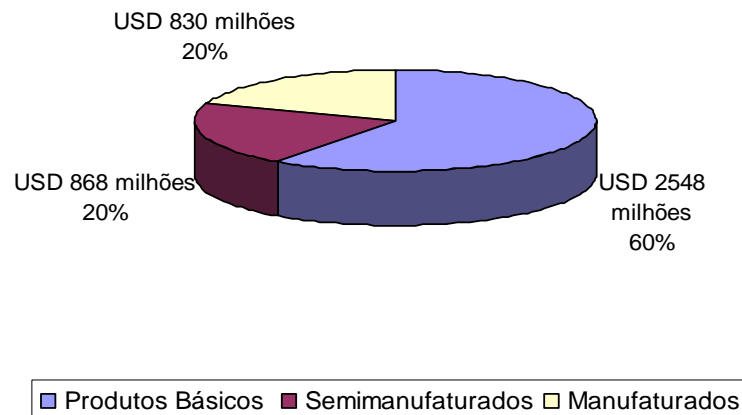
Exportações Brasileiras para o Japão  
Percentuais por Fator Agregado  
(2000)



Exportações Brasileiras para o Japão  
Percentuais por Fator Agregado  
(2005)



Exportações Brasileiras para o Japão  
Percentuais por Fator Agregado  
(2009)



## *Comércio Brasil-Japão*

*Principais produtos exportados pelo Brasil (milhões de dólares, FOB)*

	<i>2009</i>	<i>Part. 2009</i>	<i>2008</i>	<i>Part. 2008</i>
1) Minérios de ferro não aglomerados	1030	24,15%	1451	23,74% (1)
2) Frango congelado	611	14,31%	1158	18,95% (2)
3) Alumínio bruto	389	9,12%	540	8,84% (4)
4) Café não torrado	288	6,76%	297	4,87% (5)
5) Soja	245	5,76%	214	3,52% (7)
6) Minérios de ferro aglomerados	198	4,64%	602	9,85% (3)
7) Aviões	184	4,33%	26	0,43 % (21)
8) Ferrosilício	130	3,06%	120	1,97% (9)
9) Ferronióbio	121	2,85%	220	3,61% (6)
10) Álcool etílico	108	2,55%	112	1,85% (10)
11) Suco de laranja	82	1,93%	82	1,35% (13)
12) Pasta química de madeira	72	1,70%	133	2,18% (8)

## *Exportações brasileiras: principais destinos (2009)*

	Valor (milhões de dólares, FOB)	Δ % 2009/08	Participação nas exportações totais
1 China	20.190	23,09%	13,20%↑
2 Estados Unidos	15.601	-43,11%	10,20%↓
3 Argentina	12.785	-27,38%	8,36%↓
4 Países Baixos	8.150	-22,25%	5,33%↑
5 Alemanha	6.174	-30,23%	4,04%↓
<b>6 Japão</b>	<b>4.269</b>	<b>-30,17%</b>	<b>2,79%↓</b>
7 Reino Unido	3.726	-1,72%	2,44%↑
8 Venezuela	3.610	-29,90%	2,36%↓
9 Índia	3.415	209,80%	2,23%↑
10 Bélgica	3.137	-29,04%	2,05%↓
11 Itália	3.016	-36,70%	1,97%↓
12 França	2.905	-29,57%	1,90%↓

## *Importações brasileiras: principais países fornecedores (2009)*

	Valor (milhões de dólares, FOB)	Δ % 2009/08	Participação nas importações totais
1 Estados Unidos	20.028	-21,85%	15,69% ↑
2 China	15.911	-20,62%	12,46% ↑
3 Argentina	11.281	-14,91%	8,84% ↑
4 Alemanha	9.865	-17,97%	7,73% ↑
<b>5 Japão</b>	<b>5.367</b>	<b>-21,15%</b>	<b>4,20% ↑</b>
6 Coréia do Sul	4.818	-10,99%	3,77% ↑
7 Nigéria	4.760	-29,00%	3,73% ↓
8 Itália	3.663	-20,58%	2,87% ↑
9 França	3.615	-22,72%	2,83% ↑
10 México	2.783	-10,94%	2,18% ↑
11 Chile	2.615	-33,81%	2,05% ↓
12 Taiwan	2.413	-31,77%	1,89% ↓

☀ *O Japão foi o 5º país de origem dos investimentos diretos estrangeiros (IDE) no Brasil no período de 2007-2008*

### Ingresso de IDE por país de origem

Total de valores investidos em 2007 e 2008

Total: USD 77,6 bilhões      Japão: USD 4,7 bilhões

